



We Nurture Your Dreams

AAFC / BL / IC / 001 MOH App No : SW37075



مركز العين للإخصاب
Al Ain Fertility Center

الكشف الوراثي والتقنيات المساعدة على الإنجاب
Genetic Diagnosis & Assisted Reproductive Techniques

About Al Ain Fertility Center (AAFC)



Al Ain Fertility Center, a friendly family oriented clinic located in Al Ain. We simply chose this beautiful, calm City to set up our first Fertility Center to help couples start and grow their families. We are proud to have very high success rates, verified by independent third party, thanks to years of specialized experience, education and the use of latest technology.

Our Center opened in 2015, and it is run by a team of highly qualified professionals who are leaders in the field of reproductive medicine, and are able to provide a comprehensive range of fertility treatments such as In-vitro Fertilisation (IVF), Intra Cytoplasmic Sperm Injection (ICSI), Intrauterine insemination (IUI), Pre-implantation genetic diagnosis by NGS method, etc..

With effect from 10.07.2017 our Genetic lab got accredited from Dubai Accreditation department, in accordance with the requirement of ISO:15189,2012, and on February 2018 AAFC got the accreditation from the Joint Commission International (JCI).

Our personal approach to each case, as well as our high pregnancy rates makes us one of the most successful centres in GCC region.









Mission



The mission of AAFC is to provide the highest quality health services and facilities in Al Ain, focused in fertility treatments and gynaecology. We want to provide the best standards in health care, with a holistic approach (physical and emotional). We want to offer the best fertility treatments at your doorstep. By offering the highest standards, we will offer the highest results, comparable to the best centres in USA or Europe.

We built a working environment where each person is valued, respected, and has an opportunity for professional growth. We promote a culture of discovery in all our activities, so that we offer the latest advances in reproductive Medicine.

Research is of paramount importance for us, and we strongly support research activities in AAFC, in collaboration with universities and research centres abroad. Continuous Medical education and training is another important foundation for AAFC.

Vision



To become the reference centre in Reproductive Medicine and Genetics in GCC.
We don't want to be the biggest. We want to be the best.

Values




Transparency: transparency breeds trust, and trust is the foundation of a good relationship with our patients.

Safety: we are focused on patient's safety, by developing safety strategies to avoid side effects and complications.

Honesty: we are honest about what we do, and the way we do it.

Social responsibility: we work together with other stakeholders to improve health Care services and wellness for our society.





Our Principles



In AAFC providing care is about listening and presenting an individual treatment plan for each couple according to their needs, taking into consideration every patient personal condition. The objective of this approach is to give a realistic picture regarding possible outcomes and offer to you the highest standard of care, treatment and advice to achieve the best prospects for a successful pregnancy.

As a knowledge based facility the competence and commitment of our team are the most important resources, and we continually use our expertise to push the limits and extend the innovative concept of the reproductive medicine. We believe that the best IVF treatment has to be done with care and consideration for each individual patient. This means that we always treat our couples with respect and we always strive to have an open and honest dialogue with our patients.





“

Al Ain world-class Fertility Center's

medical experts bring dreams to life..



Quality and Standards

AAFC aims to provide high quality services in fertility and gynecology diagnostics and treatments. Our consistent quality work has resulted in very good pregnancy rates.

Quality for us is to live up to the patients expectations, that's why we have chosen to work with ISO and JCI standards which are internationally accepted. Patient satisfaction is measured regularly by means of surveys externally performed by an independent company.

JCIA (Joint Commission International Accreditation)

The coveted JCIA (Joint Commission International Accreditation) was conferred to Al Ain Fertility Center after successful culmination survey on January, 2018.

Joint Commission International Accreditation is a prestigious award for any healthcare organization. The award means the organization meets the international healthcare standards of Joint Commission. With more than 800 accredited organizations around the world. JCI is leading a global effort towards continuous quality improvement to deliver safer, stronger and more consistent health care for every patient. JCI's method of measuring and optimizing health care practices against an international accreditation standards framework is synonymous with patient-safe treatment.

ISO15189:2012

specifies requirements for quality and competence in medical laboratories. The Genetic Laboratory in Al Ain Fertility Center has been accredited by ISO 15189:2012.

This accreditation helped us to develop our quality management systems and assessing our own competence, confirming and recognizing the competence of Al Ain Fertility Center Genetic Laboratory by accreditation bodies.





Why AAFC?



1

First JCI accredited
IVF Center in Abu
Dhabi, UAE.

2

High qualified
clinical team with
international
expertise.

3

First and unique
ISO accredited
Genetic Lab in
UAE and GCC.

4

Best care with all
treatments
including Genetic
services available
inside the Center.

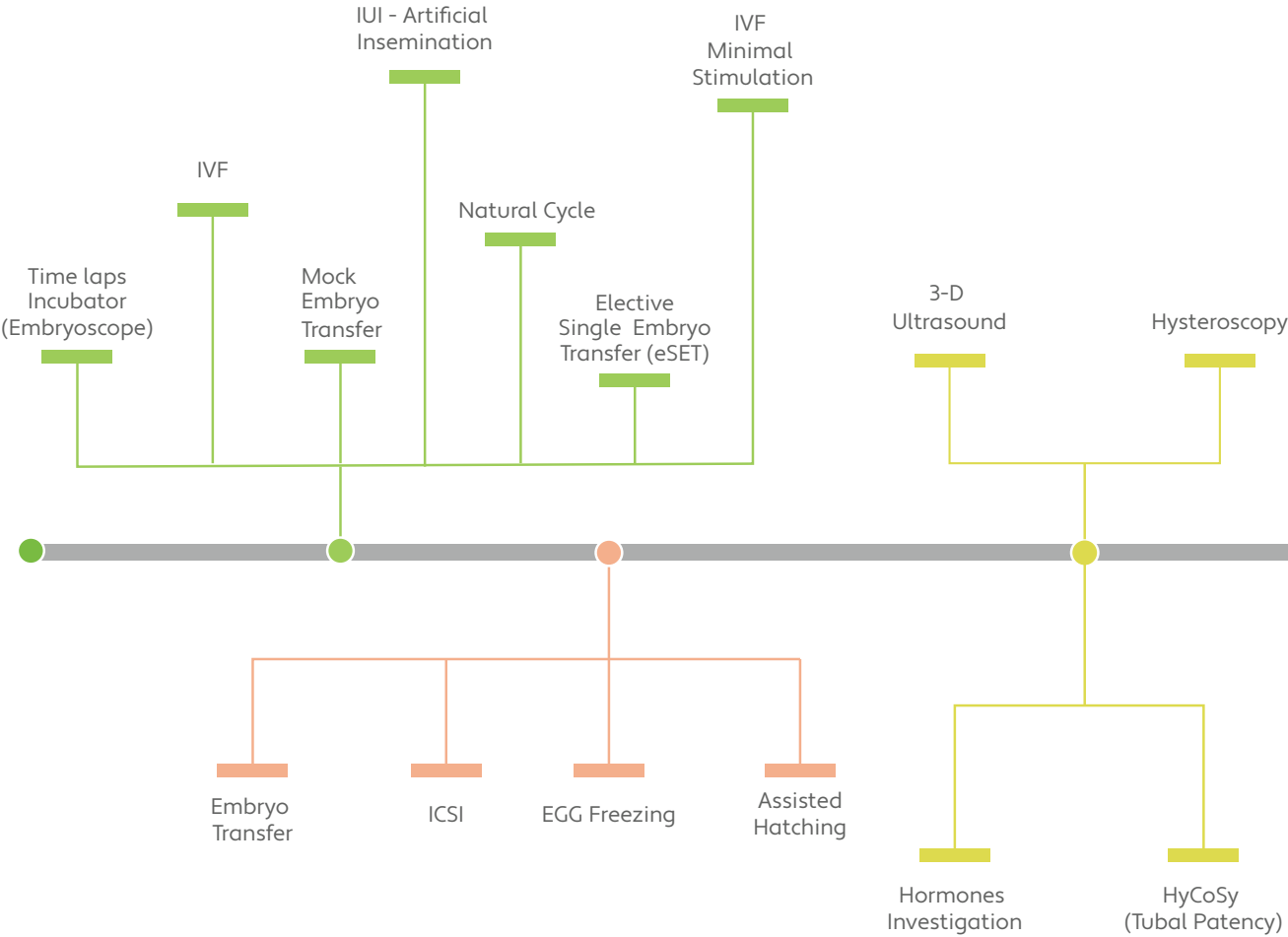
5

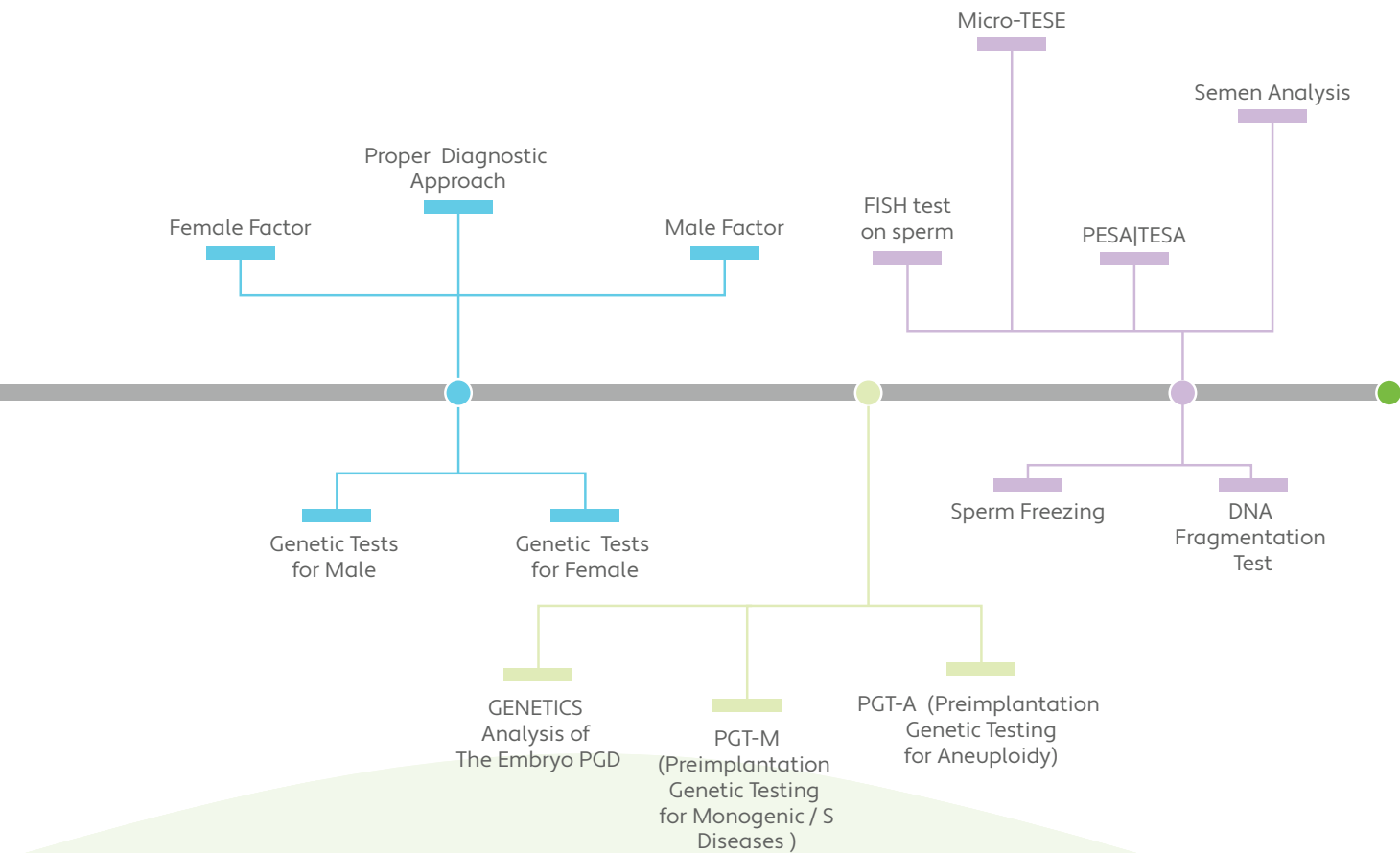
Latest techniques
used in Labs.

6

Comprehensive
investigations
for Male factor.

Fertility Treatments





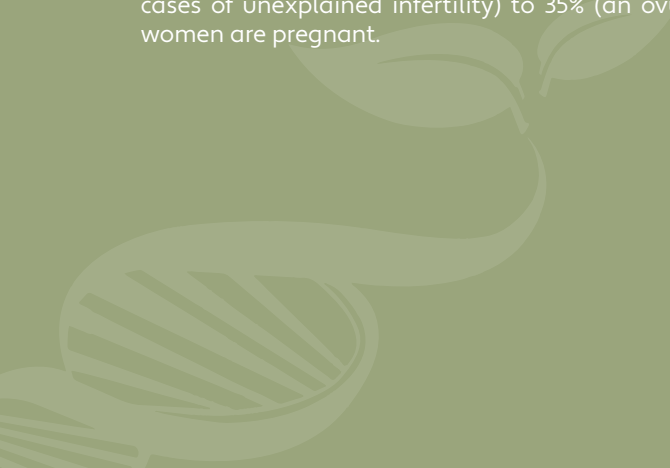
Fertility Treatments

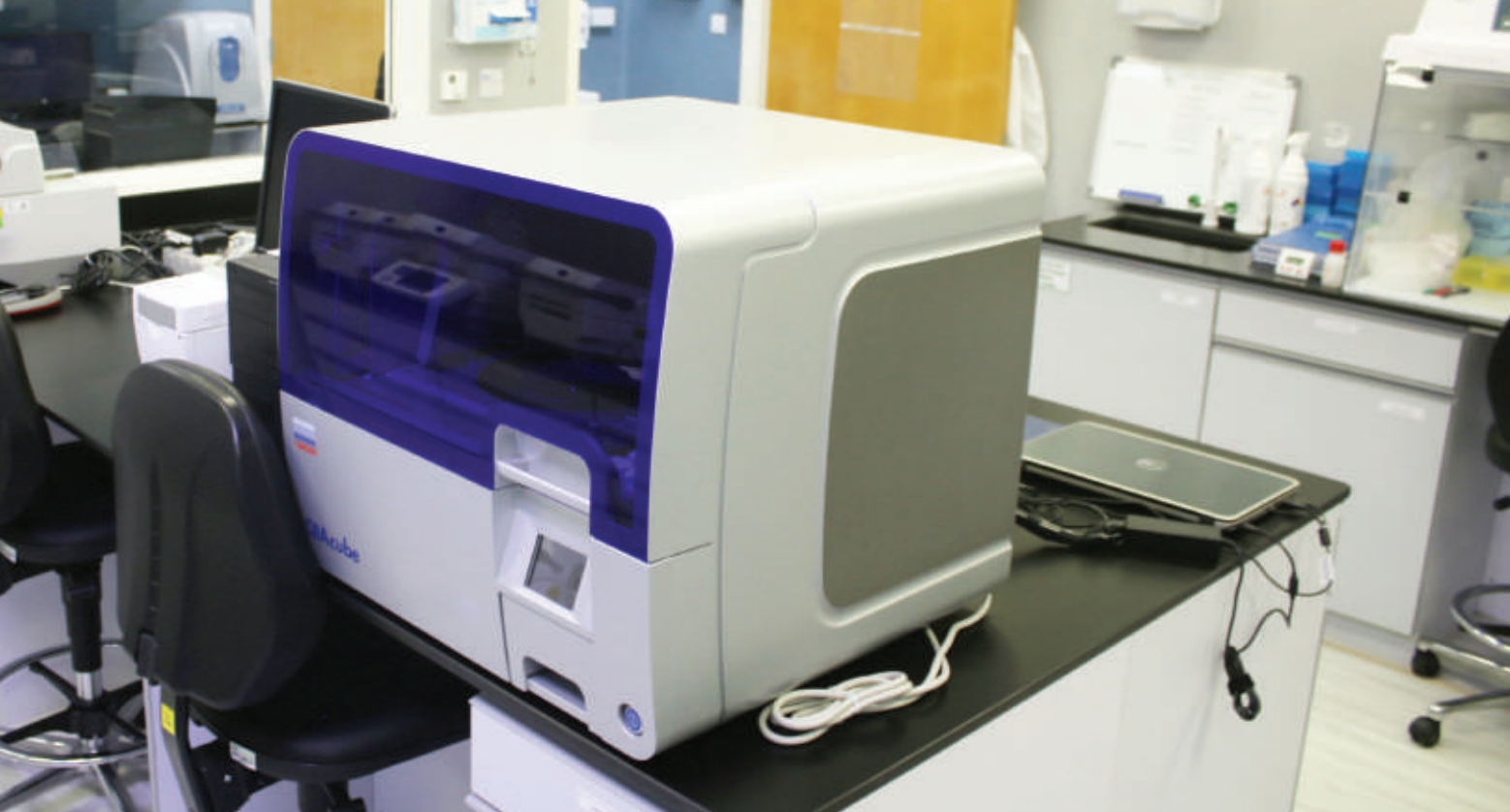


Correct diagnosis of infertility can assist in recommending the most suitable method of treatment. In AAFC, our expert team of doctors can assist you first to find out your real fertility problem and then prepare the needed IVF treatment plan for your case.

Intra-Uterine Insemination (IUI)

Intra-Uterine Insemination is one of the first choices of infertility treatments. It's a painless procedure where prepared semen sample is placed directly inside the womb using a soft catheter. This procedure is performed once ovulation time has been confirmed. The success of IUI varies and depends on the underlying cause(s) of infertility for a couple. Pregnancy rates after a single IUI attempt are not high and it is not uncommon for more IUI cycles to be performed. As an average, pregnancy rates after IUI are 15%, ranging from 5% (in some cases of unexplained infertility) to 35% (an ovulatory infertility). After three IUI procedures, 50-60% of all women are pregnant.





IVF minimal stimulation



In-Vitro Fertilization with minimal stimulation, or mini-IVF, involves lower doses of fertility drugs and is recommended to couples that their individual circumstances are relatively uncomplicated and their prognosis is good. In mini-IVF, like in conventional IVF, fertility drugs are used for ovarian stimulation, but much lower dose. As a result, more than one egg is produced in a cycle (about 3-6 eggs), but not as many with full IVF (normally around 8-12 eggs). Other than the fertility medication, mini-IVF is the same as the conventional IVF. The eggs are collected, mixed with sperm in a dish, and placed in an incubator for fertilization. Depending on the number of fertilized eggs, up to three (in some cases) of the best quality early embryos are selected and transferred back in the womb.

In vitro Fertilisation (IVF)



This is the most popular Assisted Reproduction Technique (ART). It involves stimulation of the ovaries for the maturation of several follicles, to collect the eggs, and their fertilization by sperms in a dish, outside of a woman's womb. One or up to three (maximum) embryo (s) are then transferred back in the womb to grow and develop.

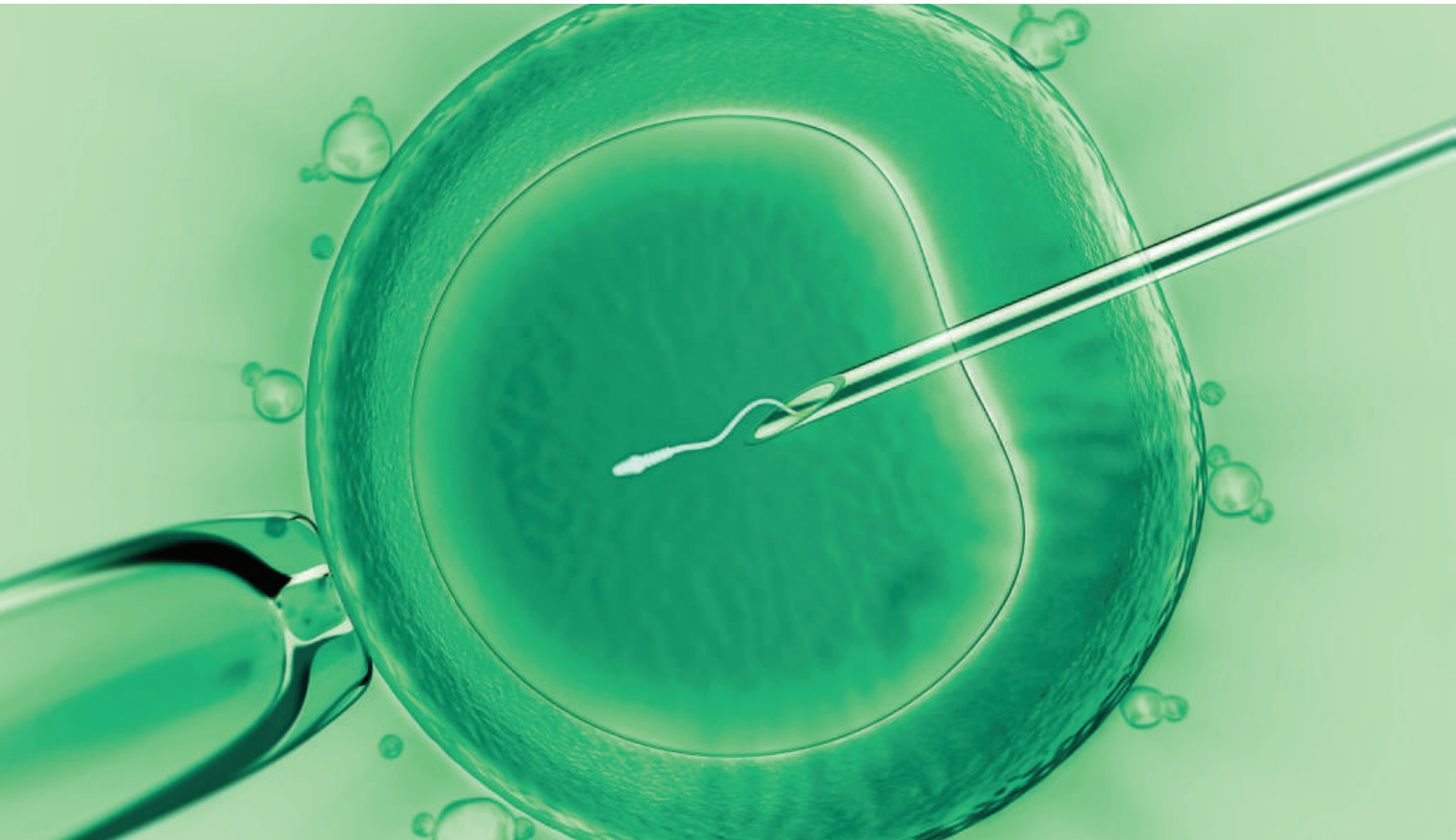
Who can benefit from IVF?

Couples that have been diagnosed with unexplained infertility (cases for which we cannot find or define the cause(s) of inability to conceive naturally) can benefit from IVF.

It is a solution for women who have endometriosis, blocked or damaged fallopian tubes, Polycystic ovaries (PCOS), etc..

Additionally, for men that have been diagnosed with low sperm quality or quantity. It is also recommended, if you already tried IUI and it was not successful.





Intra Cytoplasmic Sperm Injection (ICSI)

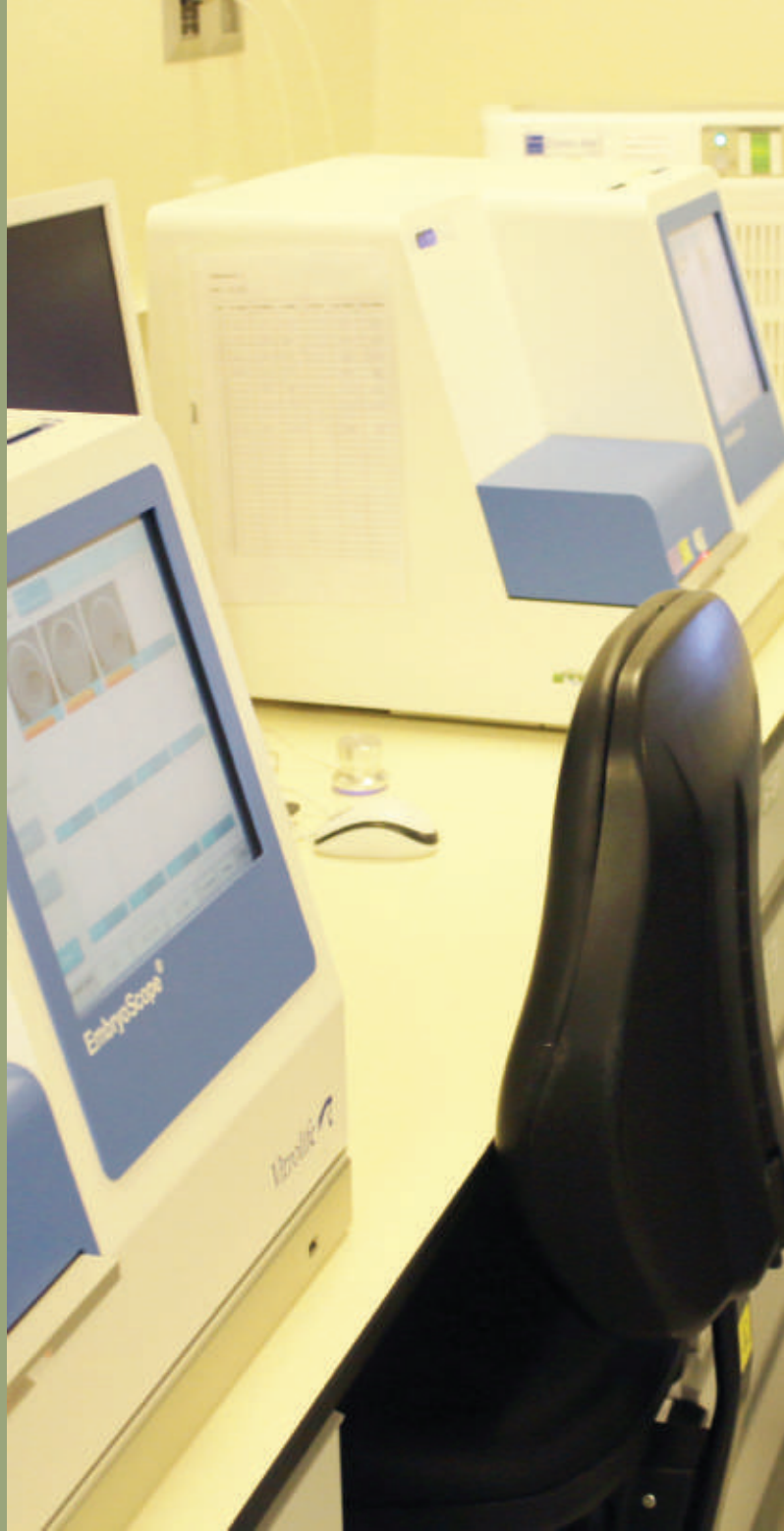


In ICSI, a single sperm is selected and inserted into an egg that has been obtained through IVF treatment. Although ICSI has been routinely used for almost 20 years, it is still considered a major development for the treatment of male infertility. It has been the solution for cases of very low-count, poor-quality and in case of azoospermia, a few sperms can be recovered from testicles through testicular biopsy. With the use of fine micro manipulator equipment under microscopy, a sperm can be manually injected into an egg, triggering its fertilization.

Time Lapse Incubator (Embryoscope)



The EmbryoScope (time-lapse incubator) has been developed to ensure stable incubation while automatically acquiring images of the developing embryos at defined intervals. This information is transferred to the server which can then be accessed from conveniently placed Embryo Viewer stations.

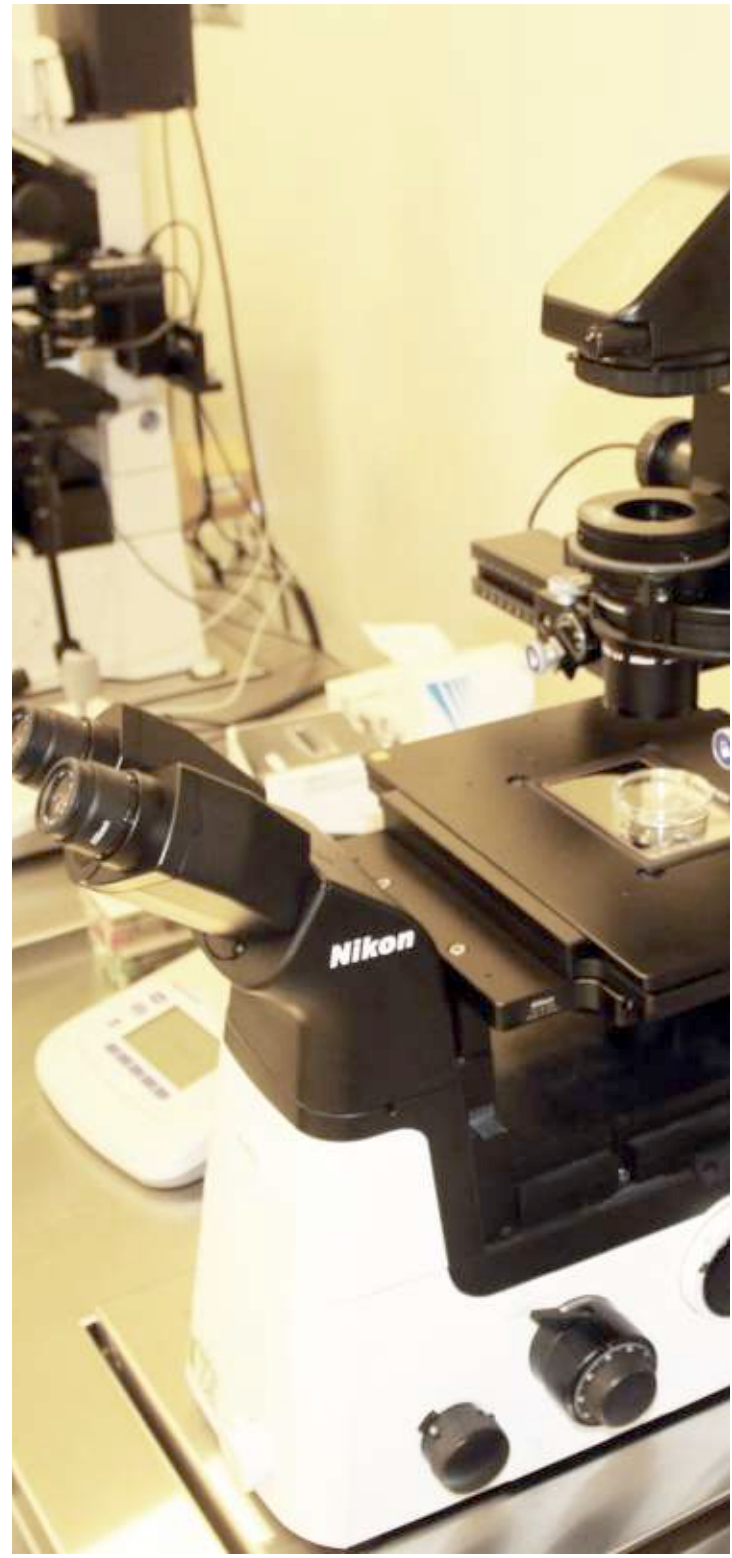


Laser Assisted Hatching (LAH)



Laser Assisted hatching is a scientific technique used in In Vitro Fertilization (IVF) and may improve the implantation of embryos. With LAH we make an opening with a laser in the zona pellucida through which the embryonic cells can hatch out.

Pregnancy cannot occur unless the embryo hatches either naturally or assisted.





Elective Single embryo transfer (eSET)



In eSET, 'elective' means that we select only one embryo – the best one for transfer in the womb. After IVF (with or without ICSI), a couple may have more than one good quality embryos that can be transferred. Common practice has included transferring at least two, as the higher number of embryos offers a better chance for a successful implantation.

However, in certain cases we advise to have one embryo transferred, to reduce the risk of multiple pregnancy.





At Al Ain Fertility Center , we are experts in managing some of the most challenging situations in infertility:

- Low ovarian reserve.
- Low ovarian response.
- Recurrent pregnancy loss (Repeated miscarriages).
- Recurrent IVF failure.
- Unexplained origin infertility.
- Genetic cases.
- PCOS (Polycystic Ovaries Syndrome).

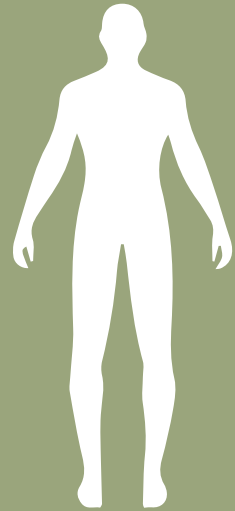


Male Fertility Treatments



In some cases, there are no sperms in the ejaculate, or sperms are not having a good quality. In these cases, it is necessary to take sperms from testicles.

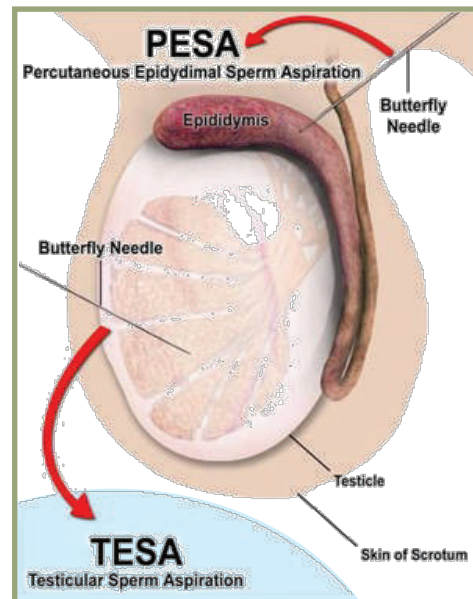
We are experts in male factor diagnostic, and a proper diagnostic is necessary to ensure the best outcome.



What are our Male procedure ?

PESA/TESA

Percutaneous Epididymal Testicular Aspiration (PESA) is similar to TESA in involving the use of needle-syringe aspiration system, but the aspiration of testicular fluid is performed directly from the epididymis (a coiled tube at the back of the testes). While Testicular Sperm Aspiration (TESA) involves the use of a needle-syringe aspiration system for the collection of sperm from testicular tissue. The collected fluid, from several testicular regions, is then microscopically examined and single sperms identified and extracted for use. TESA-isolated sperms have not completed their maturation process, and therefore, they are unable to swim and fertilize an egg. The sperms obtained this way can only be used for IVF with ICSI.

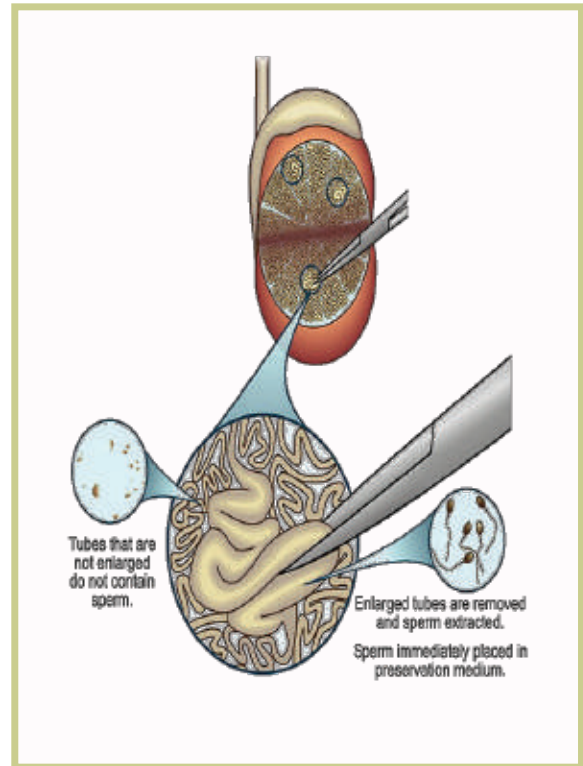


PESE/TESE



Percutaneous Epididymal Sperm Extraction (PESE) is similar to TESE in involving minor surgery on the scrotum. However, in PESE, sperm collection is performed in the epididymis, which is a coiled tube at the back of the testes, through a very Percutaneous small incision. The epididymal fluid that is immediately relieved after the incision or collected through aspiration is processed for isolation of sperms, as sometimes it may contain some blood.

Testicular Sperm Extraction (TESE) involves minor surgery on the scrotum for collection of sperm from testicular tissue biopsies. Microscopic examination of the tissue helps with identification and isolation of single immature sperms from the reproductive tract (where normally sperms are formed and stored).



Micro-TESE Microscopic Testicular Sperm Extraction.



Microscopic testicular sperm extraction is the microsurgical retrieval of sperm directly from the testicles. It's a great advance in male reproductive surgery which can be performed as a diagnostic procedure and if usable sperm are found, then they can be frozen. Micro-TESE has been developed to detect sperm in the testicles of men who have poor sperm production, because the testicular tubules are microscopic structures, they cannot be distinguished by the naked eye.







“

The ongoing trust and relationship we have earned with our patients is a reflection of our genuine practices..



AAFC Genetics Lab



Our genetic lab has been operating since 2015 its specialises primarily in the genetic testing of potential parents and their embryos .

The laboratory is ISO certified (15189:2012) and JCI accredited .

Our main purpose is to provide comprehensive and fully integrated laboratory services to the highest of standards that can help reduce the incidence illnesses associated with genetic disease.

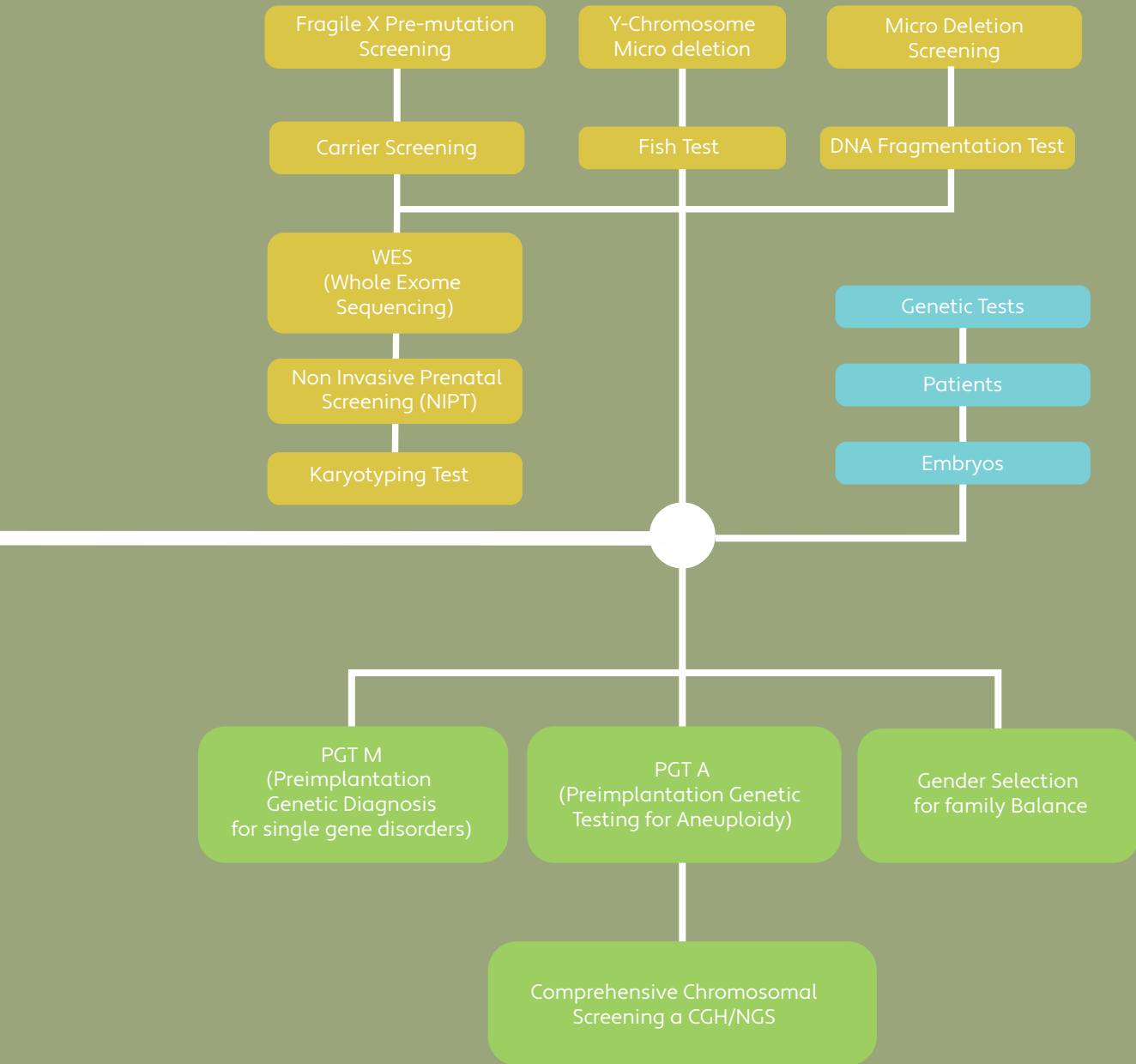
The AAFC Genetic lab is committed to work to national guidelines in order to provide first class services for all patients. In addition to that our Genetic lab is located inside the AAFC Center, so that will insure your safety and best outcomes.

Our aim is to provides a wide range of genetic services to help couples achieve a healthy pregnancy and improve the success of IVF.





Genetic Tests



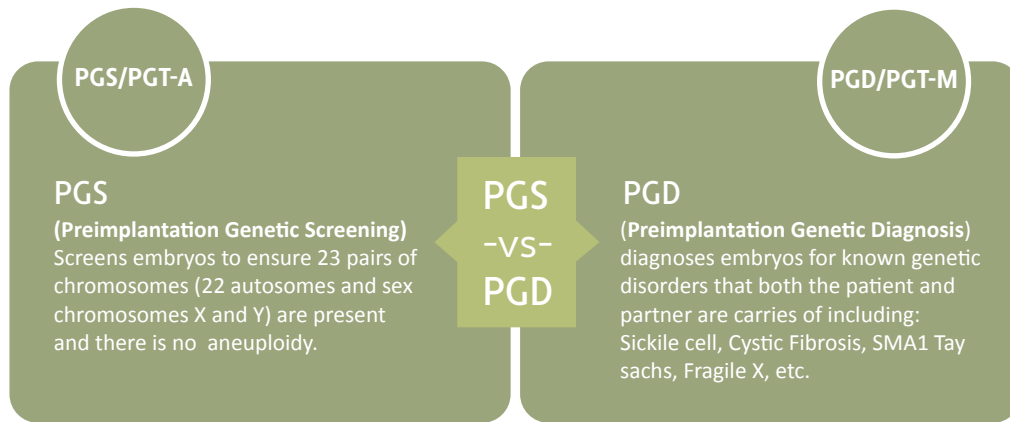
PGS

PGS (Preimplantation Genetic Screening), PGT-A

PGT-A (Preimplantation Genetic Testing for Aneuploidy) also known as PGS (Preimplantation Genetic Screening) is a genetic test that allows the determination of the chromosomal status of IVF embryos by screening all 23 pairs of human chromosomes. To avoid the live birth of a baby with genetic disorders.

PGD (Preimplantation Genetic Diagnosis), PGT-M

PGT-M (Preimplantation genetic testing for monogenic/s diseases) is available for the vast majority of serious genetic conditions, as long as the particular gene mutation(s) in the family have been identified through DNA testing. However, the ability to offer PGT-M is dependent not only on the disorder/gene itself but also on the ability to successfully offer a reliable test using available technologies.



Karyotyping Test

Karyotype is a test to identify and evaluate the size, shape, and number of chromosomes in a sample of body cells. Extra or missing chromosomes, or abnormal positions of chromosome pieces, can cause problems with a person's growth, development, and body functions.

Gender Selection

Gender selection done for the purposes of achieving a more balanced representation of both genders in a family. In these cases, gender can be selected by utilizing technology called Preimplantation Genetic Diagnosis (PGD), a technology that involves testing the chromosomal make-up of an embryo, PGD must be done in conjunction with IVF.

Sperm DNA Fragmentation and fish

Sperm DNA fragmentation is not related to chromosomal anomalies in embryos from patients with recurrent miscarriage or implantation failure. However, we cannot rule out the possibility that a relationship between DNA fragmentation and aneuploidy exists for other causes of infertility. Furthermore, the different methods used to evaluate DNA fragmentation may produce different results.

Y-Chromosome micro-deletion

YCM is a family of genetic disorders caused by missing gene(s) in the Y chromosome. Many men with YCM exhibit no symptoms and lead normal lives. However, YCM is also known to be present in a significant number of men with reduced fertility. Men with reduced sperm production (in up to 20% of men with reduced sperm count, some form of YCM has been detected) varies from oligozoospermia, significant lack of sperm, or azoospermia, complete lack of sperm.

Non-invasive prenatal screening (NIPT)

Prenatal testing to screen for genetic diseases is offered to many women during pregnancy, a good example of this is the screening for Down syndrome in women over 35. Screening for Down syndrome is usually carried out by amniocentesis or chorionic villus sampling at 14 – 20 weeks of gestation.

Fragile X pre-mutation screening

FXS is an X linked dominant disorder caused by mutation in a single gene Fragile X Mental Retardation 1 (FMR1). An affected female will have 50% affected children but an affected male will have all daughters affected but all sons normal.

WES (Whole Exome Sequencing)

WES, is a genomic technique for sequencing all of the protein - coding genes in a genome (known as the exome). In contrast to current sequencing tests that analyze one gene or small groups of related genes at a time, the Whole Exome Sequencing test will analyze the important regions of tens of thousands of genes at the same time.



مركز العين للإخصاب Al Ain Fertility Center

الكشف الوراثي والتقنيات المساعدة على الإنجاب
Genetic Diagnosis & Assisted Reproductive Techniques

Contact US

Tel.: +971 3 702 4000

Fax: +971 3 702 4044

Email: info@aaafc.ae

🔍 www.aaafc.ae



From Abu Dhabi



From Dubai

دبي DUBAI



قصر الحلامي
Al Hallami Castles



مسجد بن حمودة
Masjid Hamooda Bin Ali



إستاد هزاع بن زايد
Hazza Bin Zayed Stadium



ديوان ممثل الحاكم
RULER'S REPRESENTATIVE COURT
محافظة الظفرة AL DHAFRAH REGION



إدارة مراكز الدعم الاجتماعي
SOCIAL SUPPORT CENTERS DEPARTMENT



مركز العين للإخصاب
Al Ain Fertility Center
التشخيص الجيني والتلقيح الميسمعة على الإنجاب
Genetic Diagnosis & Assisted Reproductive Techniques



PGD

الفحص الجيني لاضطرابات الكروموسوم Y

فحص لعائلة من الإضطرابات الوراثية التي تسببها الجينات المفقودة في الكروموسوم Y، ولا تظهر أي أعراض على العديد من الرجال الذي يعانون من هذا المرض في حين تظهر على عددا آخر من ذوي الخصوبة المنخفضة أو الذين لديهم إنخفاض في إنتاج الحيوانات المنوية.

إختبار تفتت الحمض النووي للحيوان المنوي

لا يرتبط تفتت الحمض النووي للخلايا بشذوذ الكروموسومات في الأجنة بالنسبة للمرضى الذين يعانون من الإجهاض المتكرر أو فشل الغرس. ومع ذلك ، لا يمكننا استبعاد احتمال وجود علاقة بين تفتت الحمض النووي وعدم توازن الصبغيات في أسباب العقم الأخرى. علاوة على ذلك ، قد تؤدي الطرق المختلفة المستخدمة لتقييم تفتت الحمض النووي إلى نتائج مختلفة.

الفحص غير الباضع قبل الولادة (NIPT)

يتم إجراء إختبار ما قبل الولادة لفحص الأمراض الوراثية للعديد من النساء أثناء الحمل ،وأهم مثال على ذلك هو فحص متلازمة داون للنساء فوق سن 35. ويتم إجراء هذا الفحص عادة عن طريق أخذ عينات من الزغابات المشيمية في فترة تتراوح من 14 إلى 20 أسبوعاً من الحمل.

فحص تسلسل الإكسونات

هي تقنية جينية لتسلسل الجينات وترمز إلى البروتين في الجينوم وعلى النقيض من فحوصات التسلسل الحالية التي تحلل جينا واحدا أو مجموعة صغيرة من الجينات المتصلة في وقت واحد ، سوف يحلل فحص تسلسل الإكسونات بالكامل المناطق المهمة في عشرات الآلاف من الجينات في نفس الوقت.

فحص مرحلة ما قبل الطفرة (الفرز)

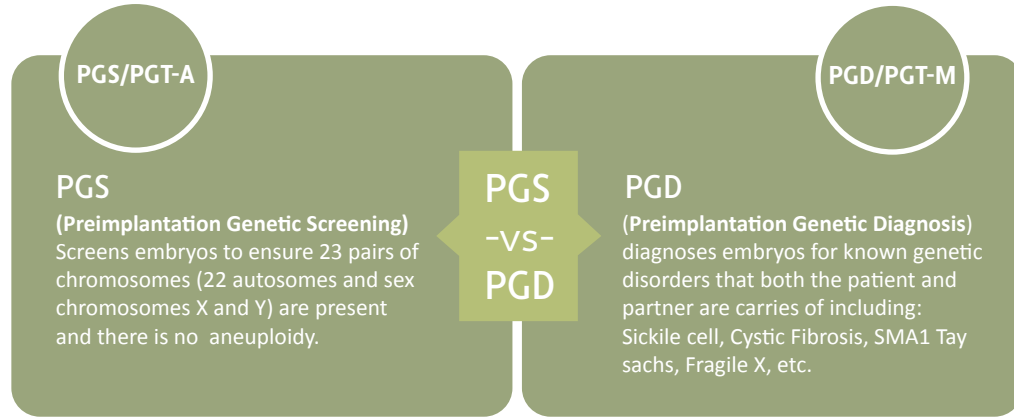
FXS هو عبارة عن إضطراب تسببه طفرة في الجين الواحد. يؤثر هذا الاضطراب على 50% من أجنة المريضات الإناث أما بالنسبة للمرضى الذكور فيتأثر فقط الإناث من أجناتهم في حين تكون كل الأجنة الذكور طبيعية.

التشخيص الوراثي لعدم توازن الصبغيات PGT-A

فحص معروف أيضًا باسم PGS (الفحص الوراثي المسبق) هو اختبار وراثي يسمح بتحديد الحالة الصبغية للأجنة عن طريق فحص جميع أزواج الكروموسومات البشرية البالغ عددها 23 زوجًا. لتفادي ولادة الطفل مع الإضطرابات الوراثية.

التشخيص الوراثي لإضطرابات الجين المفرد قبل الزرع PGT-M

فحص متاح للغالبية العظمى من الحالات الجينية الخطيرة، طالما تم تحديد طفرة جينية معينة في الأسرة من خلال اختبار الحمض النووي. ومع ذلك، فإن القدرة على إنجاز PGT-M لا تعتمد فقط على إضطراب الجين نفسه ولكن أيضا على القدرة على تقديم اختبار موثوق به بنجاح باستخدام التقنيات اللازمة.

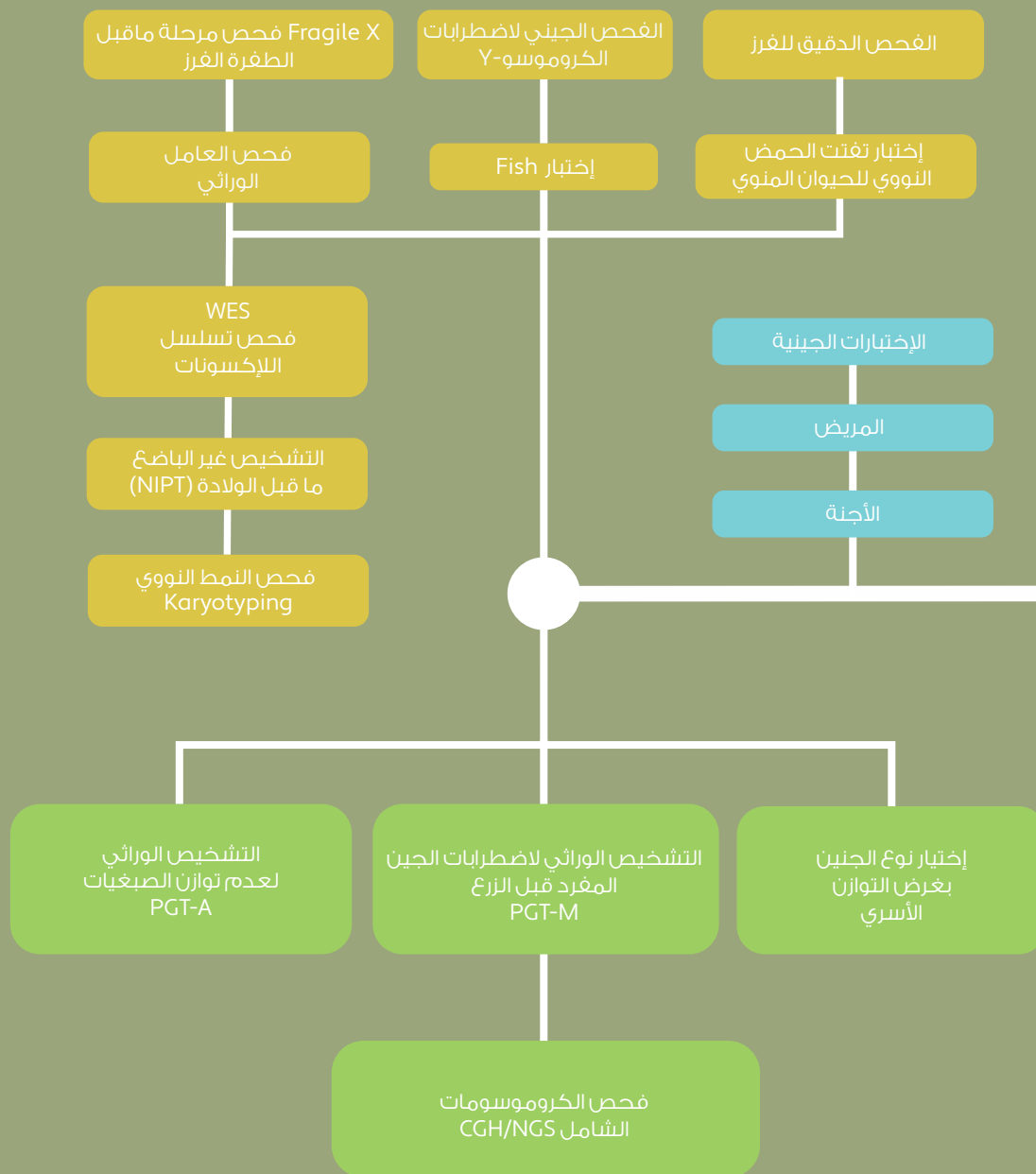


إختيار نوع الجنين

فحص يتم القيام به لأغراض تحقيق التوازن الأسري. يمكن اختيار جنس الجنين باستخدام تقنية تسمى التشخيص الوراثي قبل الزرع PGD وهي تقنية تتضمن اختبار تكوين الكروموسومات في الجنين، ويجب أن تتم عملية تحديد الهوية الوراثية بالتزامن مع دورة الحقن المجهرية.

فحص النمط النووي Karyotyping

فحص لتحديد وتقييم حجم وشكل وعدد الكروموسومات في عينة من خلايا الجسم، يمكن للكروموسومات الإضافية أو المفقودة أو المواضع الشاذة للقطع الصبغية أن تسبب مشاكل في نمو الشخص ووظائف الجسم.





الاختبارات الجينية

المختبر الوراثي لمركز العين للإخصاب



يعمل مختبرنا الوراثي منذ سنة 2015 ، ويتخصص في المقام الأول في الإختبارات الجينية الضرورية لكل من الآباء والأمهات وأجننتهم. وقد حصل المختبر على إعتتماد اللجنة الدولية المشتركة (JCI) وإعتتماد الأيزو الطبي رقم (2012,15189).

هدفنا الرئيسي هو توفير خدمات مختبرية شاملة ومتكاملة وفق أعلى المعايير، والتي يمكن أن تساعد في الحد من الإصابة بالأمراض المرتبطة بالمشاكل الجينية.

يلتزم مختبر مركز العين للإخصاب بالعمل وفق المبادئ التوجيهية الوطنية من أجل توفير خدمات من الدرجة الأولى لجميع المرضى. بالإضافة إلى ذلك ، يقع مختبرنا الوراثي داخل المركز، مما يضمن سلامتكم ودقة نتائجكم.

هدفنا هو توفير مجموعة واسعة من الخدمات الوراثية لمساعدة الأزواج على تحقيق الحمل الصحي وتحسين نسب نجاح عمليات الإخصاب الصناعي.





”

الثقة المستمرة والعلاقة التي اكتسبناها
مع مرضانا هي انعكاس لنجاحنا في عملنا..





Micro-TESE (إستخلاص الحيوانات المنوية المجهرى)



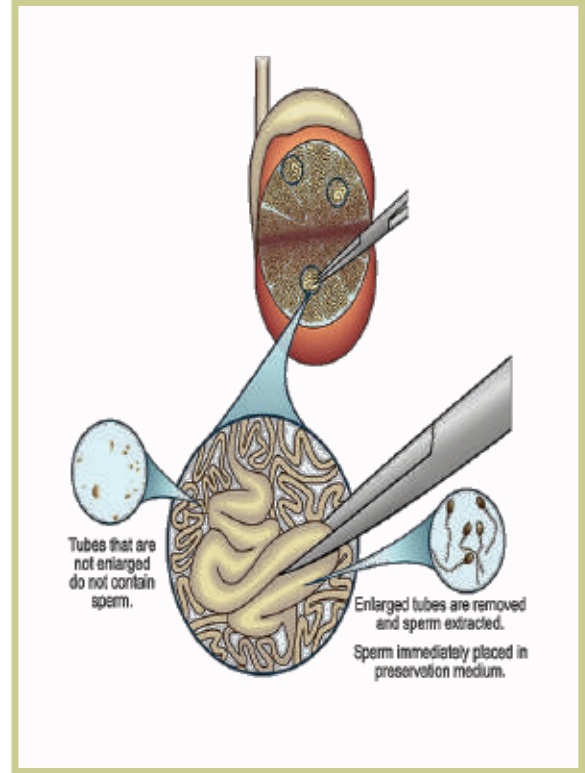
سحب الحيوانات المنوية الميكروسكوبي من الخصية ، أو إستخراج الحيوانات المنوية المجهرى مباشرة من الخصيتين هو تقدم مميز في جراحة الإنجاب عند الذكور ويمكن إجراؤه كإجراء تشخيصي وإذا تم العثور على حيوانات منوية قابلة للإستخدام ، فيمكن تجميدها. تم تطوير Micro-TESE للكشف عن الحيوانات المنوية في الخصيتين للرجال الذين لديهم ضعف في إنتاج الحيوانات المنوية ، لأن أنابيب الخصية هي هياكل مجهرية ولا يمكن تمييزها بالعين المجردة.

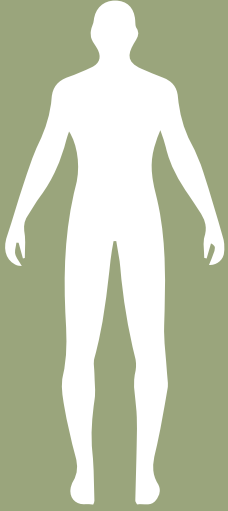


PESE/TESE



استخلاص الحيوانات المنوية من البربخ تحت الجلد إجراء مشابه لإجراء إستخلاص الحيوانات المنوية من الخصية (TESE) في كونه يتضمن جراحة صغرى في الصفن، ولكن في حالة (PESE) يتم جمع الحيوانات المنوية في البربخ – وهو أنبوب ملتف في ظهر الخصيتين – عن طريق قطع دقيق للغاية، بمجرد القطع يخرج سائل البربخ على الفور ويتم تجميعه بإستخدام الشفط ويعالج لعزل الحيوانات المنوية، حيث أنه قد يحوي بعض الدماء أحياناً. أما (TESE) فتعني إستخلاص الحيوان المنوي من الخصية بجراحة صغرى على الصفن لجمع الحيوانات المنوية من عينات أنسجة الخصية، يساعد الفحص الميكروسكوبي للأنسجة على تحديد الحيوانات المنوية غير الناضجة وعزلها عن المسار التناسلي (حيث تتكون الحيوانات المنوية عادة وتُخزن).





علاجات الإخصاب للرجال

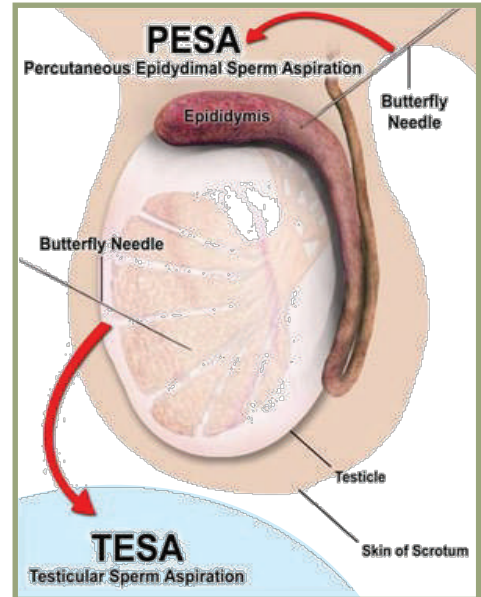
في بعض الحالات ، لا تُوجد حيوانات منوية خلال القذف المباشر ، أو أنّها متواجدة ولكنها لا تتمتع بجودة عالية، عندها من الضروري سحب الحيوانات المنوية مباشرة من الخصيتين.

نحن خبراء في تشخيص العوامل الذكورية ، والتشخيص المناسب ضروري لضمان أفضل النتائج.

ماهي علاجات العقم عند الرجال لدينا؟

PESA/TESA

إستخلاص الحيوانات المنوية من بريدخ الخصية تحت الجلد إجراء مماثل لإجراء (TESA) من حيث كونه يستخدم نظام الشفط بالحقنة، غير أن شفط سائل الخصية يتم مباشرة من البريدخ (أنبوب ملتف في ظهر الخصيتين). في حين يتضمن شفط الحيوانات المنوية من الخصية (TESA) الشفط بإبرة مخصصة لجمع الحيوانات المنوية من أنسجة الخصية، ثم يتم فحص السائل المجموع-من مختلف مناطق الخصية-ميكروسكوبياً ويتم تحديد حيوانات منوية معينة وإستخلاصها للإستخدام، تعتبر الحيوانات المنوية المشفوفة من الخصية غير مكتملة النضج، ولذلك لا يمكنها السباحة وتخصيب البويضة، ويمكن إستخدام الحيوانات المنوية المستخلصة بهذه الطريقة في عملية الحقن المجهري.





في مركز العين للإخصاب ، نحن خبراء في علاج أكثر حالات العقم تعقيداً :

- ضعف مخزون المبايض.
- الإستجابة المنخفضة للمبايض.
- فقدان الحمل المتكرر (الإجهاض المتكرر).
- الفشل المتكرر لعمليات الإخصاب الصناعي.
- أسباب العقم الغير مبرر.
- حالات الجينات و الوراثة.
- متلازمة تكيس المبايض.





عملية نقل جنين فردي (الانتخاب eSET)



في هذه العملية يتم إختيار أفضل جنين لنقله إلى الرحم. حيث من الممكن أن يكون للزوجين بعد إتمام علاج أطفال الأنابيب (مع أو بدون الحقن المجهري) عدة أجنة ذات جودة عالية، وعلى الرغم من أن الممارسات الشائعة في هذا المجال تشمل نقل جنينين إلى الرحم على الأقل لتكون فرصة نجاح الزرع أكبر. ومع ذلك، ننصح في بعض الحالات بنقل جنين واحد، للحد من مخاطر الحمل المتعدد.



ثقب جدار الجنين بأشعة الليزر



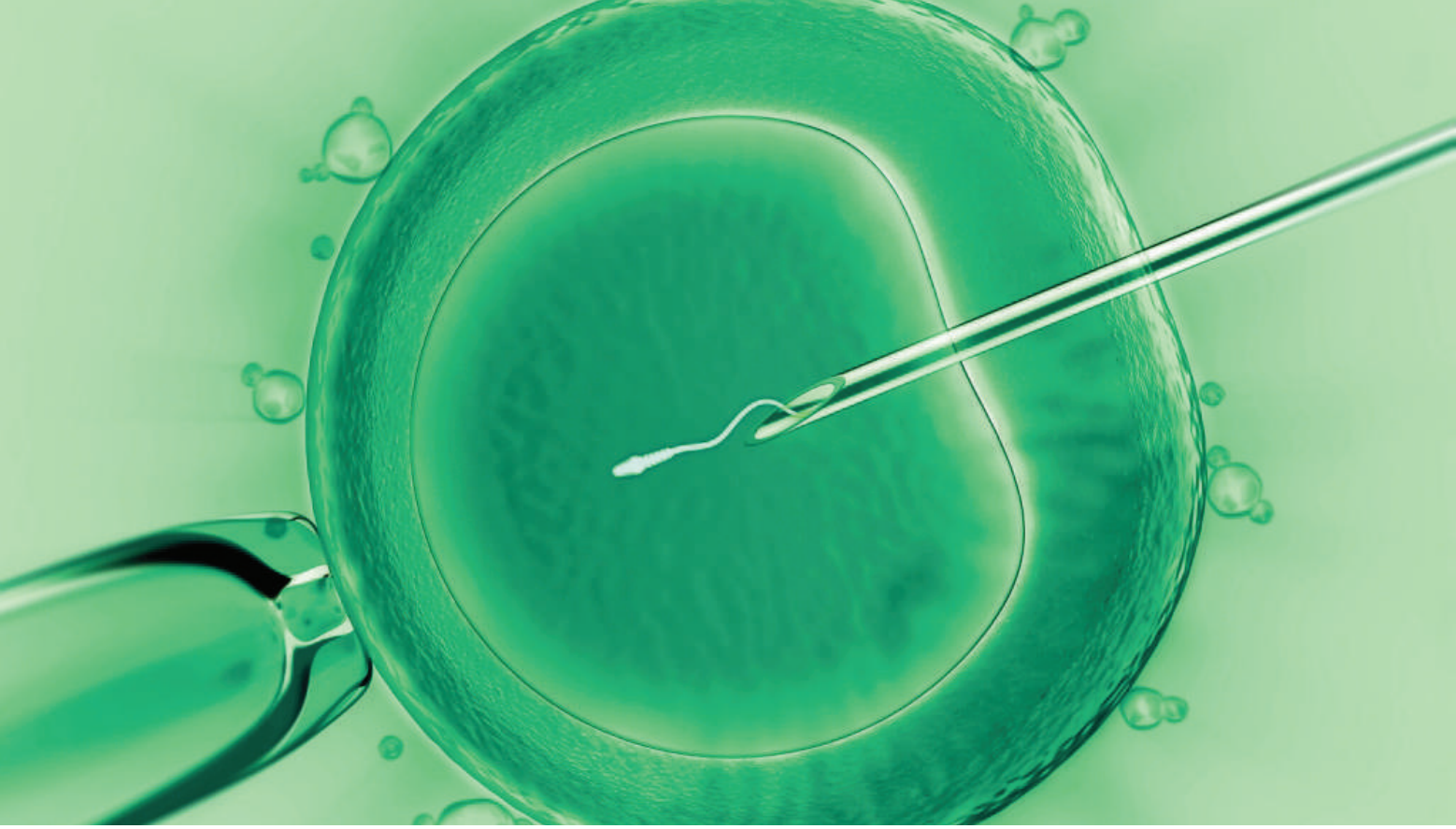
يعد ثقب جدار الجنين بأشعة الليزر تقنية علمية أساسية في علاج أطفال الأنابيب ، حيث يتم عمل ثقوب دقيقة في أماكن محددة بالجدار الخارجي للأجنة لتعمل على تحسين معدل الزرع في بطانة الرحم، إذ لا يمكن أن يحدث الحمل إلا حين يتم ثقب الجدار الخارجي للأجنة طبيعياً أو بأشعة الليزر.



تصوير الأجنة الزمني المتتابع (التنظير الجنيني) (Embryoscope)



تمتاز تقنية التصوير الزمني المتتابع لمراحل تطور الأجنة باستخدام جهاز (الامبريوسكوب) بكفاءة عالية تتيح رصد الأجنة خارج الرحم ومراقبتها من خلال التقاط صور متسلسلة تلقائياً لتطورها على فترات محددة. يتم حفظ سلسلة من الصور التي تم التقاطها وإعادةتها في شكل فيلم تفصيلي يسهل عملية إختيار الأجنة الأكثر سلامة للإرجاع.



الحقن المجهري للحيوانات المنوية (حقن البويضة بحيوان منوي واحد)



على الرغم من استخدام تقنية الحقن المجهري لأكثر من ٢٠ عامًا، إلا أنها مازالت تُعتبر تطوراً كبيراً في علاج العقم عند الرجال، حيث تتمثل هذه التقنية في إختيار حيوان منوي وحقنه في بويضة تم الحصول عليها من خلال عملية سحب البويضات، وتعتبر هذه التقنية حلاً للحالات التي تعاني من ضعف في جودة الحيوانات المنوية أو عددها، أو في حالات فقد النطاف، وفي هذه الحالة يتم الحصول على الحيوانات المنوية من خلال عملية خزعة أو إحداث ثقب في الخصية باستخدام عدسة مكبرة لإستخراج الحيوان المنوي بجراحة ميكروسكوبية ليتم حقنه في البويضة تمهيداً لتخصيبها.

تقنية أطفال الأنابيب



تعد تقنية أطفال الأنابيب أكثر التقنيات المساعدة على الإنجاب انتشاراً حيث تتضمن مرحلة يتم فيها تحفيز المبايض لتعمل على تنضيج عدة حويصلات، ومن ثم تجميع البويضات، ليتم تلقيحها بالحيوانات المنوية وتخصيبها في المختبر خارج رحم المرأة، ثم يتم ترجيع الأجنة لرحم الأم.

من المستفيد من علاج أطفال الأنابيب؟

يمكن للزوجين اللذين تم تشخيصهما بعدم القدرة على الإنجاب بعد مرور مدة من زواجهما (أي من لم يتم تحديد أسباب عجزهما عن الإخصاب بشكل طبيعي) الاستفادة من علاج أطفال الأنابيب. يعد علاج أطفال الأنابيب حلاً للنساء اللواتي يعانين من التهاب في بطانة الرحم ، أو انسداد أو تلف قنوات فالوب، أو من متلازمة تكيس المبايض. ينصح باستخدام تقنية أطفال الأنابيب في حالة عدم نجاح عملية التلقيح الصناعي.





عملية التلقيح الصناعي المصغر



يستلزم التلقيح الصناعي بطريقة الحد الأدنى من المحفزات أو التحفيز المصغر ، جرعات أقل من أدوية الخصوبة ، ويوصى به للأزواج الذين تعتبر حالتهم غير معقدة نسبيًا وإحتمالية شفائهم بعد العلاج جيدة. ويعتمد هذا الأسلوب العلاجي على استخدام أدوية الخصوبة المعتادة لتحفيز المبيض ولكن بجرعة أقل بكثير. لذلك يتم إنتاج أكثر من بويضة واحدة في الدورة (حوالي 3 – 6 بويضة) فقط ، ليس كما هو الحال مع التلقيح الصناعي الكامل (عادة حوالي 8 – 12 بويضة).

يتم التلقيح المصغر بنفس طريقة الحقن المجهرى الكامل، حيث نقوم بجمع البويضات وإدماجها مع الحيوانات المنوية في مكان واحد ثم توضع في حاضنة للإخصاب، واعتمادًا على عدد البويضات المخصبة التي تصل إلى ثلاث بويضات (في بعض الحالات) يتم اختيار الأجنة المبكرة ذات النوعية الأفضل ونقلها مرة أخرى إلى الرحم.



علاجات الإخصاب



يساعد التشخيص الصحيح لحالات العقم ، في وصف أكثر طرق العلاج ملائمة للمريض. وفريقنا من الأطباء الخبراء في مركز العين للإخصاب ، قادرون على مساعدتكم أولاً في التشخيص المناسب لحالتكم ، ثم إعداد الخطة العلاجية المناسبة لكم.

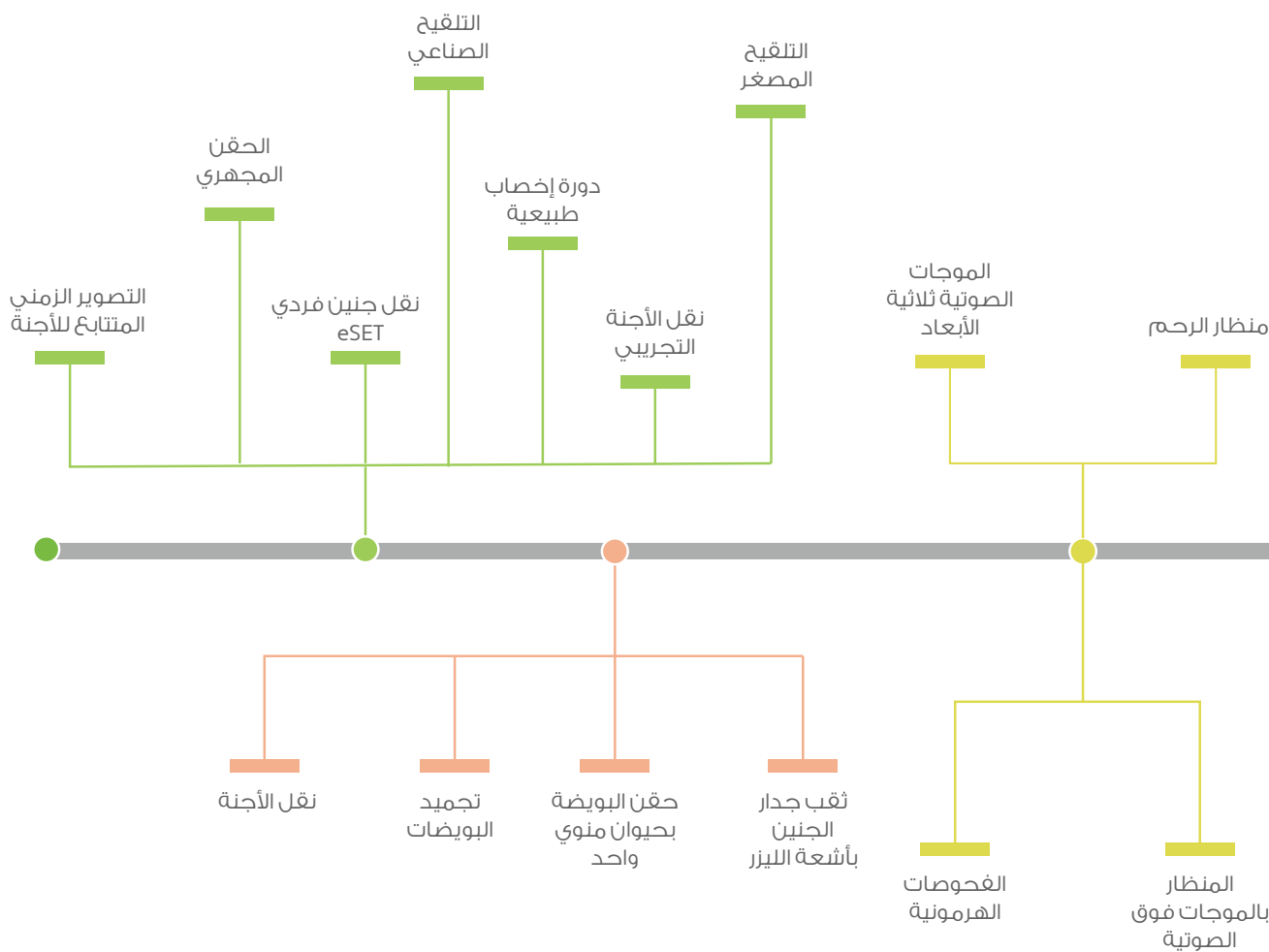
التلقيح الصناعي



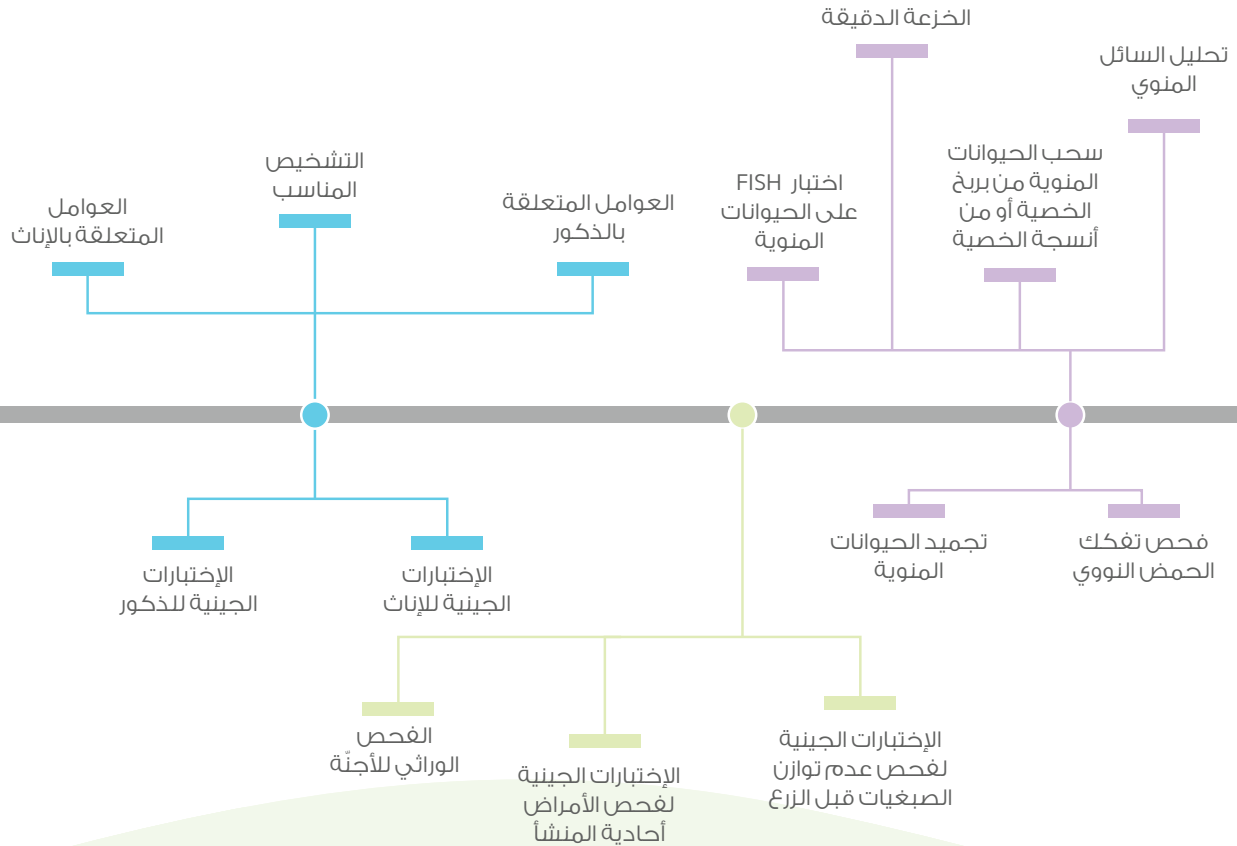
يعتبر التلقيح الصناعي واحداً من أول الخيارات في علاج الإخصاب، فهو العلاج الأول أماً، والذي توضع فيه الحيوانات المنوية المجفزة للتلقيح مباشرة داخل الرحم باستخدام أنبوب دقيق مخصص للغرض.

يعتمد نجاح التلقيح الصناعي على أسباب العقم لدى الزوجين، فمعدلات الحمل بعد محاولة تلقيح واحدة داخل الرحم ليست عالية بالنسبة للمزيد من دورات التلقيح الصناعي التي يتعين القيام بها، إذ تصل معدلات الحمل بعد التلقيح داخل الرحم إلى 15% وتتراوح ما بين 5% (في بعض حالات العقم غير المفسر) إلى 35% (عقم غياب الإباضة).

بعد ثلاث دورات من التلقيح الصناعي، تصبح نسبة النجاح من 50 إلى 60%.



علاجات الإخصاب



ما الذي يميز مركز العين للإخصاب؟



١

أول مركز إخصاب يتم
إعتماده من قبل اللجنة
الدولية المشتركة JCI
في مدينة أبوظبي، في
دولة الإمارات العربية
المتحدة.

٢

يضم المركز كادرا
طبيا مؤهلا ذو خبرة
عالمية.

٣

يضم المركز أول مختبر
جينات ووراثة معتمد من
قبل المنظمة الدولية
للمعايير (الأيزو)
في دولة الإمارات العربية
المتحدة ودول مجلس
التعاون الخليجي.

٤

يقدم المركز أفضل
مستويات الرعاية
الطبية من خلال
توفير كل العلاجات
إلى جانب
الفحوصات الوراثية
داخل المركز.

٥

يوفر المركز أحدث
التقنيات المستخدمة
في المختبرات.

٦

يقدم المركز
فحوصات شاملة
تهدف لعلاج حالات
العقم لدى الرجال.





الجودة والمعايير

يسعى مركز العين للإخصاب لتقديم خدمات ذات جودة عالية في مجال الإخصاب والطب النسائي، وقد نتج عن عملنا الدؤوب في هذا المجال إرتفاع ملحوظ في معدلات الحمل. إن الجودة بالنسبة لنا هي أن نرقى لتوقعات المرضى ، لذلك إختارنا العمل بما يتوافق مع معايير شهادة الأيزو ومعايير اللجنة الدولية المشتركة المعمول بها عالمياً، حيث يشترط كلاهما قياس مدى رضى المرضى بانتظام عن طريق الدراسات الإستقصائية التي تنفذها جهات مستقلة.

تم منح إعتماد اللجنة الدولية المشتركة لمركز العين للإخصاب بعد اجتياز المتطلبات في شهر يناير من العام 2018. ويعد هذا الإعتماد شهادة مرموقة لأي مؤسسة تعنى بالرعاية الصحية ، فالشهادة تعني أن هذه المؤسسة تطابق معايير اللجنة الدولية المشتركة للرعاية الصحية العالمية. وهذه الهيئة الدولية تقوم بالإعتماد على أكثر من 800 مؤسسة حول العالم، بدور رائد في التحسين المستمر للجودة ، بهدف تقديم رعاية صحية آمنة، متكاملة، وملائمة أكثر لكل مريض.

إن طريقة اللجنة الدولية المشتركة لقياس وتحسين ممارسات الرعاية الصحية في إطار معايير الإعتماد العالمية هدفها توفير العلاج الآمن للمرضى، كما تحدد شهادة الأيزو متطلبات جودة وكفاءة المختبرات الطبية، وقد حصل مختبر الجينات لدى مركز العين للإخصاب على إعتماد شهادة الأيزو 15189:2012، وهو ما ساعدنا على تطوير جودة الأنظمة الإدارية لدينا، وتقييم مدى كفاءتنا، إلى جانب التأكيد والاعتراف بكفاءة مركزنا ومختبره الوراثي من قبل هيئات الإعتماد في الولايات المتحدة الأمريكية.





فريقنا الطبي العالمي يساعدكم
في تحقيق حلم الإنجاب



مبادئنا



يرتكز تقديم الرعاية الصحية في مركز العين للإخصاب على الإستماع لكل زوجين باهتمام، وتقديم خطة علاجية مميزة تلائم حالتها، أخذين بعين الإعتبار أن كل حالة لديها خصوصية تنفرد بها عن بقية الحالات.

الهدف من هذا النهج هو إعطاء صورة واقعية و مباشرة عن النتائج المحتملة لكل مريض، وتقديم أفضل درجات الرعاية والتوجيه الطبي لتطوير فرص الحمل.

إن مركز العين للإخصاب منشأة معروفة وقائمة على كفاءة فريقها الطبي والفني والإداري والتزامه والتي تعتبر من أهم الموارد لدينا، ونحن نستمر في إستخدام خبرتنا لتجاوز كل الحدود في مجال طب الإخصاب، ونؤمن بأن أنجح العلاجات في هذا المجال تتطلب العناية بكل مريض بشكل منفرد إلى جانب التعامل مع المراجعين بمنتهى الإحترام، والسعي الدائم لإجراء حوار صريح ومنفتح معهم.



الرؤية



أن نصبح أفضل المراكز المرجعية في طب الإخصاب وعلم الوراثة في دولة الامارات العربية المتحدة والعالم.

المهمة



تتمثل مهمة مركز العين للإخصاب في توفير أعلى مستويات الخدمة الطبية في دولة الإمارات العربية المتحدة حيث ينصب تركيز المركز على علاجات الإخصاب وكشف الأمراض الوراثية وأمراض النساء. ويمكن المركز عبر إتباعه أفضل المعايير الطبية العالمية من تحقيق أفضل النتائج مقارنة بالمراكز في الولايات المتحدة الأمريكية وأوروبا ، كما يحتل البحث العلمي والتدريب الطبي المستمر أهمية كبيرة لدينا في المركز.

القيم



الشفافية: الشفافية تولد الثقة والثقة هي الأساس لعلاقة جيدة مع مرضانا.

السلامة: نركز على سلامة المرضى من خلال وضع إستراتيجيات السلامة لتفادي الآثار الجانبية والشكاوى.

الأمانة: نتحلى بالأمانة فيما نقوم به من أعمال والطريقة التي نتبعها للقيام بها.

المسؤولية الإجتماعية: نحن نعمل معا ومع جهات أخرى لتطوير خدمات الرعاية الصحية.







عن العين

نبذة عن مركز العين للإخصاب



يُعدّ مركز العين للإخصاب واحدًا من أهم المراكز المساعدة على الإنجاب في مدينة العين، هذه الواحة الخضراء، الجميلة، الهادئة التي اخترناها لتأسيس هذا المركز المختص في علاج جميع حالات العقم وتأخر الإنجاب، ويتميز المركز بالروح العائلية المفعمة بالحياة.

يهدف مركز العين للإخصاب لمساعدة الأزواج في إنشاء العائلة التي يطمون بها، ونحن فخورون بنسب النجاح العالية التي نحققها يوميًا، والتي تؤكدنا الشهادات المعتمدة التي حصلنا عليها خلال السنوات الماضية.

إن نجاحنا يعتمد أساسًا على خبرة المختصين لدينا، ومواكبة التقنيات الحديثة والتطور العلمي المستمر وهو ما أهل مركز العين للإخصاب ليكون مؤسسة صحية متكاملة تتميز بالجدية في العمل وتحافظ على أعلى معدلات النجاح في دولة الإمارات العربية المتحدة.

تم إفتتاح المركز سنة 2015، ويديره فريق مؤلف من مختصين ذوي كفاءات عالية، وخبرة مميزة في مجال طب الإنجاب والطب التناسلي، ونحن نقدم جميع علاجات الإخصاب بما في ذلك الحقن المجهرية، التلقيح الصناعي، والفحص الوراثي ما قبل الإرجاع بطريقة الجيل المقبل من التسلسل (NGS).

حصل مركز العين للإخصاب على شهادة مركز دبي للإعتماد بما يطابق متطلبات الأيزو في المجال الطبي (ISO: 2012,15189) في 10-07-2017 كما حصل المركز في شهر فبراير سنة 2018 على اعتماد اللجنة الدولية المشتركة (JCI). خبرتنا المتفوقة في التعامل مع الحالات الصعبة، ومعدلات الحمل المرتفعة لدينا تجعلنا أحد أنجح مراكز الإخصاب في منطقة دول مجلس التعاون للخليج العربي.





مركز العين للإخصاب
Al Ain Fertility Center

الكشف الوراثي والتقنيات المساعدة على الإنجاب
Genetic Diagnosis & Assisted Reproductive Techniques

نساعدكم في
تحقيق أحلامكم



AAFC / BL / IC / 001 MOH App No : SW37075